

## Контейнер 20 футов



Стандартный контейнер для перевозки грузов.

**Размеры внешние:**

Длина, мм: 6096

Ширина, мм: 2370

Высота, мм: 2591

**Размеры внутренние:**

Длина, мм: 5935

Ширина, мм: 2335

Высота, мм: 2383

**Дверной проем:**

Ширина, мм: 2335

Высота, мм: 2292

**Характеристика параметров и массы:**

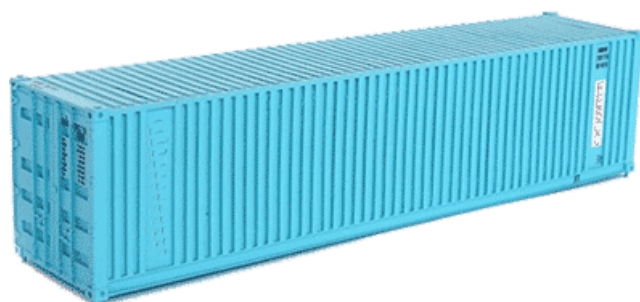
Максимальная масса брутто, кг: 24000

Масса тары, кг: 2080

Полезная нагрузка, кг: 21920

Объем, куб.м: 33,9.

## Контейнер 40 футов



Стандартный контейнер для перевозки грузов.

**Размеры внешние:**

Длина, мм: 12192

Ширина, мм: 2438

Высота, мм: 2591

**Размеры внутренние:**

Длина, мм: 12022

Ширина, мм: 2352

Высота, мм: 2395

**Дверной проем:**

Ширина, мм: 2343

Высота, мм: 2280

**Характеристика параметров и массы:**

Максимальная масса брутто, кг: 30480

Масса тары, кг: 3900

Полезная нагрузка, кг: 26580

Объем, куб.м: 67,7.

## Контейнер 40 футов High Cube



Контейнер увеличенной вместимости.

**Размеры внешние:**

Длина, мм: 12192

Ширина, мм: 2438

Высота, мм: 2895

**Размеры внутренние:**

Длина, мм: 12022

Ширина, мм: 2352

Высота, мм: 2700

**Дверной проем:**

Ширина, мм: 2340

Высота, мм: 2585

**Характеристика параметров и массы:**

Максимальная масса брутто, кг: 30480

Масса тары, кг: 4150

Полезная нагрузка, кг: 26630

Объем, куб.м: 76,4.

## Контейнер 45 футов High Cube



Контейнер увеличенной вместимости.

**Размеры внешние:**

Длина, мм: 13716

Ширина, мм: 2438

Высота, мм: 2895

**Размеры внутренние:**

Длина, мм: 13560

Ширина, мм: 2352

Высота, мм: 2700

**Дверной проем:**

Ширина, мм: 2340

Высота, мм: 2585

**Характеристика параметров и массы:**

Максимальная масса брутто, кг: 33020

Масса тары, кг: 4540

Полезная нагрузка, кг: 28480

Объем, куб.м: 86,0.

## Контейнер 20 футов Open Top



Контейнер с открытым верхом для перевозки негабаритных грузов.

**Размеры внешние:**

Длина, мм: 6096

Ширина, мм: 2438

Высота, мм: 2591

**Размеры внутренние:**

Длина, мм: 5902

Ширина, мм: 2240

Высота, мм: 2352

**Дверной проем:**

Ширина, мм: 2335

Высота, мм: 2240

**Характеристика параметров и массы:**

Максимальная масса брутто, кг: 24000

Масса тары, кг: 2440

Полезная нагрузка, кг: 21560

Объем, куб.м: 32,0.

## Контейнер 40 футов Open Top



Контейнер с открытым верхом для перевозки негабаритных грузов.

**Размеры внешние:**

Длина, мм: 12192

Ширина, мм: 2438

Высота, мм: 2591

**Размеры внутренние:**

Длина, мм: 12021

Ширина, мм: 2350

Высота, мм: 2330

**Дверной проем:**

Ширина, мм: 2338

Высота, мм: 2234

**Характеристика параметров и массы:**

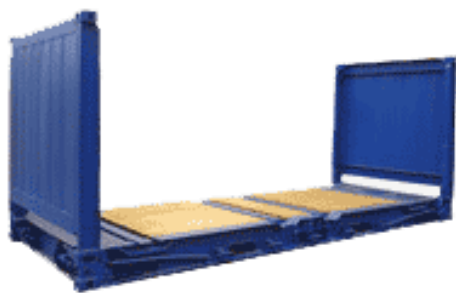
Максимальная масса брутто, кг: 36000

Масса тары, кг: 4430

Полезная нагрузка, кг: 31570

Объем, куб.м: 66,7.

## Контейнер 20 футов Flat Rack



Контейнер для перевозки негабаритных грузов.

**Размеры внешние:**

Длина, мм: 6096

Ширина, мм: 2438

Высота, мм: 2591

**Размеры внутренние:**

Длина, мм: 5727

Ширина, мм: 2240

Высота, мм: 2170

**Характеристика параметров и массы:**

Максимальная масса брутто, кг: 30480

Масса тары, кг: 2950

Полезная нагрузка, кг: 27530

Объем, куб.м: 27,9.

## Контейнер 40 футов Flat Rack



Контейнер для перевозки негабаритных грузов.

**Размеры внешние:**

Длина, мм: 12192

Ширина, мм: 2438

Высота, мм: 2591

**Размеры внутренние:**

Длина, мм: 12032

Ширина, мм: 2240

Высота, мм: 2034

**Характеристика параметров и массы:**

Максимальная масса брутто, кг: 45000

Масса тары, кг: 5530

Полезная нагрузка, кг: 39470

Объем, куб.м: 54,8.

## Контейнер 20 футов Refrigerated



Контейнер для перевозки грузов, требующих особого температурного режима.

*Размеры внешние:*

Длина, мм: 6096

Ширина, мм: 2370

Высота, мм: 2591

*Размеры внутренние:*

Длина, мм: 5455

Ширина, мм: 2260

Высота, мм: 2275

*Дверной проем:*

Ширина, мм: 2237

Высота, мм: 2260

*Характеристика параметров и массы:*

Максимальная масса брутто, кг: 27000

Масса тары, кг: 3050

Полезная нагрузка, кг: 23950

Объем, куб.м: 28,0.

## Контейнер 40 футов Refrigerated



Контейнер для перевозки грузов, требующих особого температурного режима.

*Размеры внешние:*

Длина, мм: 12192

Ширина, мм: 2438

Высота, мм: 2591

*Размеры внутренние:*

Длина, мм: 11555

Ширина, мм: 2286

Высота, мм: 2280

*Дверной проем:*

Ширина, мм: 2285

Высота, мм: 2245

*Характеристика параметров и массы:*

Максимальная масса брутто, кг: 30480

Масса тары, кг: 4370

Полезная нагрузка, кг: 26110

Объем, куб.м: 60,2.

*Внутренние размеры и вес порожнего контейнера могут незначительно изменяться в зависимости от производителя.*